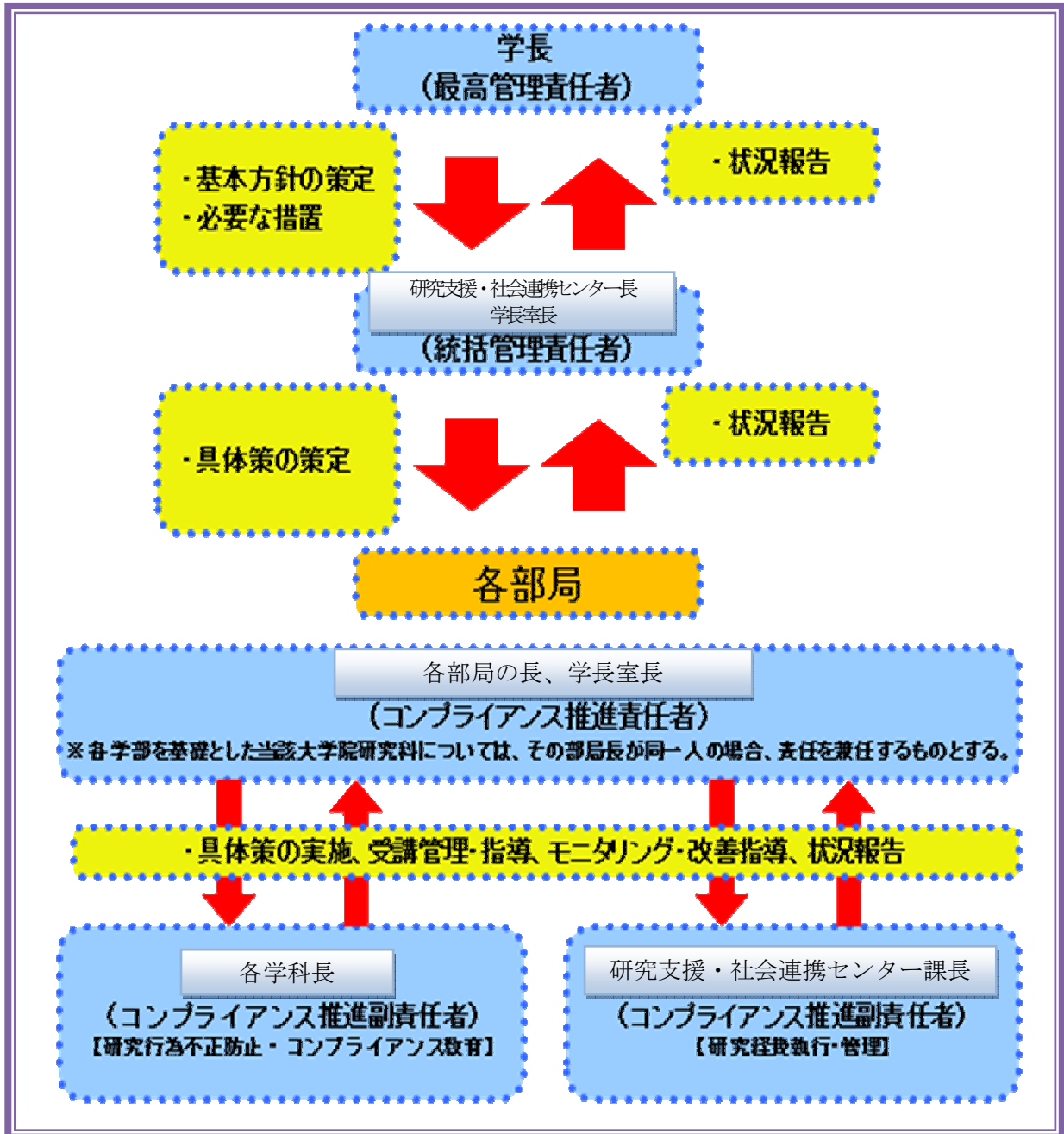


広島国際大学における不正防止に関する責任体系



最高管理責任者：

不正防止対策の基本方針を策定・周知するとともに、それらを実施するために必要な措置を講じる。また、統括管理責任者及びコンプライアンス推進責任者が責任を持って競争的資金等の運営・管理が行えるよう、適切にリーダーシップを発揮する。

統括管理責任者：

不正防止対策の組織横断的な体制を統括する責任者であり、基本方針に基づき、機関全体の具体的な対策を策定・実施し、実施状況を確認するとともに、実施状況を最高管理責任者に報告する。

コンプライアンス推進責任者：

統括管理責任者の指示の下、1) 自己の管理監督又は指導する部局等における対策を実施し、実施状況を確認するとともに、実施状況を統括管理責任者に報告する。2) 不正防止を図るため、部局等内の競争的資金等の運営・管理に関わる全ての構成員に対し、コンプライアンス教育を実施し、受講状況を管理監督する。3) 自己の管理監督又は指導する部局等において、構成員が、適切に競争的資金等の管理・執行を行っているか等をモニタリングし、必要に応じて改善を指導する。

コンプライアンス推進副責任者：

コンプライアンス推進責任者の指示の下、自己の管理監督又は指導する部局等における対策に関し、実効的な実施を行い、実施状況をコンプライアンス推進責任者に報告する。また、不正防止を図るため、コンプライアンス教育の受講を率先して促し、受講状況の補助的な管理監督を行う。自己の実効的な管理監督又は指導する部局において、構成員が、適切に競争的資金等の執行を行っているか等を日常的にモニタリングし、必要に応じて最前線で改善を指導する。

責任者	職名
最高管理責任者	学長
統括管理責任者 (研究行為不正防止・コンプライアンス教育)	研究支援・社会連携センター長
統括管理責任者 (研究経費執行・管理)	学長室長
コンプライアンス推進責任者 (研究行為不正防止・コンプライアンス教育)	保健医療学部長 総合リハビリテーション学部長 看護学部長 薬学部長 健康科学部長 健康スポーツ学部長 心理科学研究科長 助産学専攻科長
コンプライアンス推進責任者 (研究経費執行・管理)	学長室長
コンプライアンス推進副責任者 (研究行為不正防止・コンプライアンス教育)	診療放射線学科長 医療技術学科長 救急救命学科長 リハビリテーション学科長 看護学科長 薬学科長 心理学科長 医療栄養学科長 医療経営学科長 医療福祉学科長 健康スポーツ学科長 実践臨床心理学専攻長 心理臨床センター長
コンプライアンス推進副責任者 (研究経費執行・管理)	研究支援・社会連携センター課長