

VPN 接続マニュアル

(スマートフォン (iPhone,iPad) 用)

2019.04

情報センター

<<VPN 接続について>>

インターネットのセキュリティは低く、データの漏洩や改ざんに対して無防備です。VPN (Virtual Private Network) とは、拠点間の通信を暗号化して、安全な通信を可能にするセキュリティ技術です。

VPN 接続を使用すると、自宅や出張先など学外ネットワークから、学内のネットワーク接続し、学内専用のサービス (学内限定ホームページの閲覧・学内限定電子ジャーナル等) を受けることが可能です。

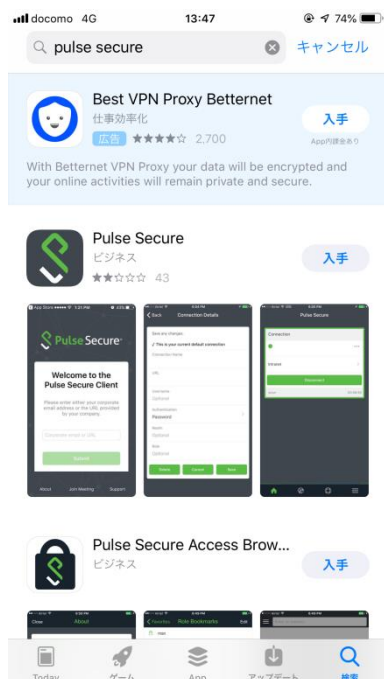
本学では、WWW の暗号化などで標準的に用いられている SSL で回線を構築する SSL-VPN 装置を導入しているので、Web ブラウザを使用して、VPN 接続することが可能です。

スマートフォン・タブレット端末では、専用アプリをインストールすることにより、VPN 接続が可能です。

SSL-VPN接続URL : <https://sslvpn.hirokoku-u.ac.jp>

○ Pulse Secure のダウンロード

AppleStore より Pulse Secure をダウンロードしてインストールします。



<接続手順>

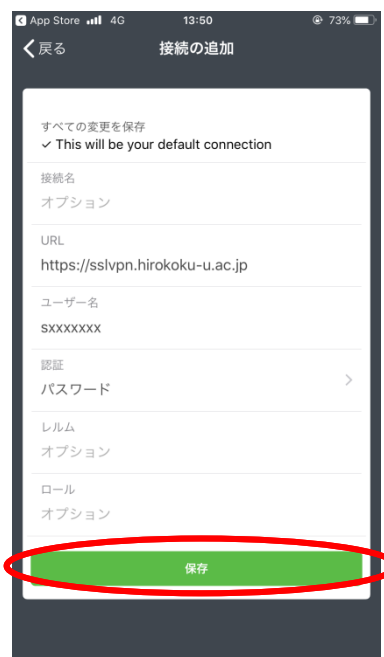
1. Pulse Secure を立ち上げます。
2. 左の画面が表示されたら、許可をタップします。



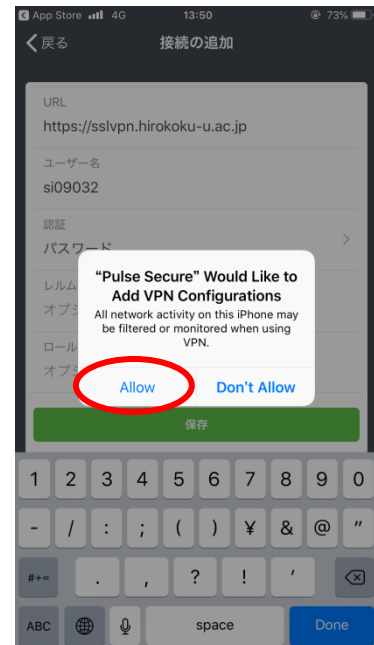
3. 左の画面が表示されたら、下記の情報を入力し送信をタップします。
URL : <https://sslvpn.hirokoku-u.ac.jp>



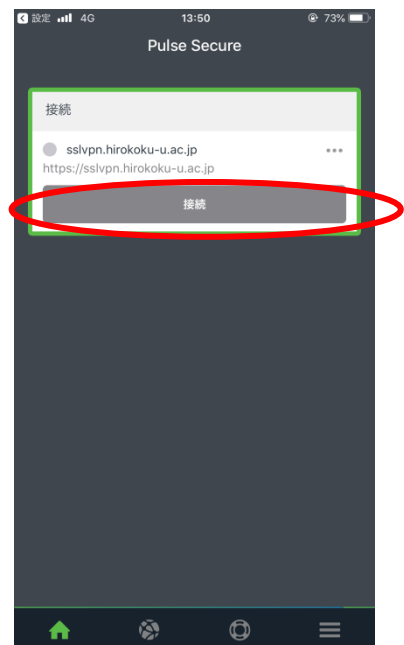
4. 左の画面が表示されたら、ユーザー名の部分に、学内システム用のユーザーIDを入力して、保存ボタンを押します。



5. 左の画面が表示されるので、**Allow** をタップし同意します。



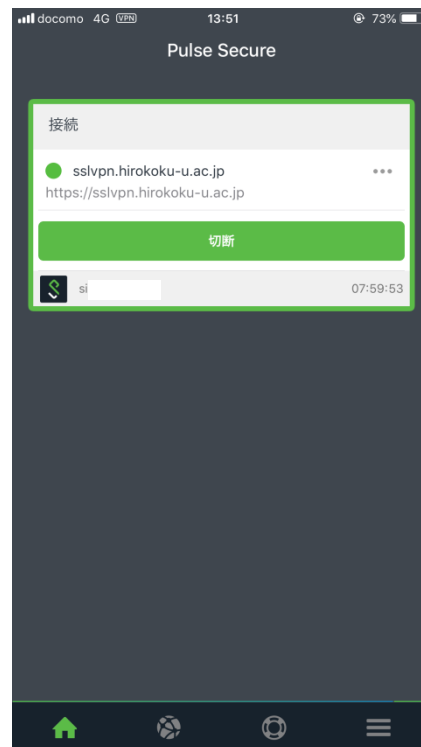
6. Pulse Secure のホーム画面に左の状態で接続画面が表示されたら設定は完了していますので、接続をタップします。



7. リモートアクセスシステムの画面が表示されますので、ユーザ ID とパスワードを入力して、ログインボタンを押します。
(ユーザ ID とパスワードは学内のシステムで利用しているものと同様です。)



8. 接続が完了したら、最初の画面に戻ります。
この状態で、Safari など、学内限定ページ等の閲覧が可能となります。



○学内限定のホームページや、学内限定の検索サービス等が利用可能になります。



9. 切断する場合は、Pulse Secure を立ち上げ、切断のボタンを押します。

