

2016年度 海外研修プログラム募集について

2016年度に国際交流センターが取り扱う全学科対象海外研修は、下記の3企画になります。現在調整中の企画もあります。決まり次第掲示板でお知らせします。

海外研修プログラム

1. 学生短期海外研修（学生が自ら企画し、採用されれば支援金を支給）
2. 海外語学研修【韓国語】（韓国・大田大学校〈学園三大学合同プログラム〉）
3. 海外語学研修【英語】（カナダ・バンクーバー）

他にも学部学科が取り扱っている海外専門研修があります。大学ホームページ内にある国際交流センターのページ（広島国際大学ホームページのトップページから『国際交流』）に最新の情報をアップロードしていきます。



【お問い合わせ】
国際交流センター
（東広島キャンパス2号館2階）
呉学生課（呉キャンパス1号館1階）
医療経営学部事務室（1階）

学生相談室のご案内

大学生活での心配ごとや悩みごとがあれば、気軽に学生相談室に相談してください。相談員がゆっくり話を聴いて、みなさんと一緒によりよい方向を考えていきます。

- ・ **人間関係のこと**
友人ができない
恋愛について
人とうまくいかない
- ・ **体や気持ちのこと**
体調がすぐれない
心配で眠れない
気持ちが落ち込んでいる
イライラして落ち着かない
- ・ **学業や進路のこと**
大学の雰囲気になじめない
勉強する気になれない
進路のことが心配だ
- ・ **自分のこと**
性格で気になるところがある
自信が持てない
自分らしさってなんだろう

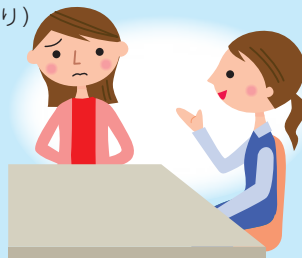
どんなことでも結構です。個人の**秘密**は固く**守**ります。

相談時間

月曜日～土曜日 9:00～17:00
※ただし、土曜日は月1回の開室となります。
※各キャンパスで曜日が異なる場合があります。

相談場所

- 【東広島キャンパス】
学生相談室（2号館2階・学生課内）
保健室（1号館2階）
- 【呉キャンパス】
学生相談室（3号館1階保健室隣り）
- 【広島キャンパス】
応接室（1階保健室隣り）



申込方法

1. メールで申込む
《メールアドレス》
【東広島キャンパス】HIU.Sodan@josho.ac.jp
【呉キャンパス】HIU.Sodan.k@josho.ac.jp
【広島キャンパス】HIU.Sodan.h@josho.ac.jp
メールには、①学生番号②名前③連絡先④希望相談日時（第2希望まで）を記載してください。
2. 直接、来室して申込む
《申込窓口》
各キャンパス保健室、学生課、呉学生課、
医療経営学部事務室
3. 電話で申込む
【東広島キャンパス】
<学生課> ☎0823-70-4536
【呉キャンパス】
<呉学生課> ☎0823-73-8283
【広島キャンパス】
<医療経営学部事務室> ☎082-211-5101

憩いのスペース一覧

各キャンパスには、学生・教職員がくつろげる憩いの広場があります。ぜひ、利用してください。

キャンパス	場所等	利用可能時間	自動販売機
東広島	1号館2階 談話コーナー	—	飲料2台 カップラーメン1台
	1号館4階 談話コーナー	—	飲料2台
	1号館7階 談話コーナー	—	飲料1台
	2号館2階 コミュニティールーム	7:00～23:00	飲料4台 菓子1台 アイスクリーム1台
	2号館8階 カフェ	7:00～23:00	飲料4台 アイスクリーム1台

キャンパス	場所等	利用可能時間	自動販売機
呉	2号館1階 談話室	7:00～23:00	飲料2台
	3号館1階 ピロティールーム	—	飲料2台
	4号館1階 学生談話室	7:00～23:00	飲料1台 菓子1台
	5号館1階 ロビー	7:00～23:00	飲料2台
	6号館6階 コミュニティールーム	7:00～23:00	飲料1台
広島	1階 コミュニティールーム	7:00～23:00	飲料1台 (ロビー)
	14階 幟町カフェ	7:00～23:00	飲料1台 菓子1台
	15階 幟町カフェ	7:00～23:00	飲料2台 アイスクリーム1台