

『学内ポータルサイト』の活用について

このシステムは、みなさんがお持ちのパソコンや携帯電話を利用し、授業の履修登録を行ったり、成績確認等ができます。また、大学からみなさんへお知らせしたい情報をリアルタイムに確認できます。

休・補講のお知らせ、臨時休講、講義連絡や学生の呼び出しなど大学生活に役立つ多岐にわたる情報を配信していますので、ぜひ登録して有効活用してください。

<利用方法>パソコンや携帯電話から右記のとおりアクセスしてください。

アクセス先

パソコン：<https://hiu.hirokoku-u.ac.jp/portal/top.do>

携帯電話：<https://hiu.hirokoku-u.ac.jp/portal/ktop.do>

スマートフォン：<https://hiu.hirokoku-u.ac.jp/portal/sptop.do>

ログインID・パスワードは、新入生ガイダンス時に情報センターから交付される「学内ネットワーク利用許可書」を確認ください(2年次以上の学生には、入学時に配付済です)。なお、通信費用等は、利用者の自己負担です。

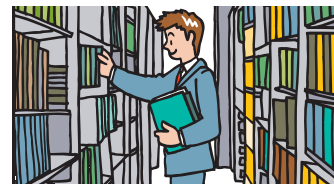
図書館利用説明の個別対応について

図書館を有効に活用していただくため、図書館では、利用説明の個別対応を随時受け付けております。

簡単な蔵書検索方法から、レポート、卒業論文作成のための文献や電子ジャーナル・

データベースの活用方法まで、出来る限りご要望に応じてご説明いたします。

個人でもグループでも結構ですので、各キャンパスの図書館カウンターまでお気軽にお申し込みください。



前期分学費の納入について 2016年度前期分の学費納入期限は、4月20日(水)です。

学費振込依頼票は、4月上旬に学費支弁者宛に送付します。4月6日(水)になっても届かない場合は、学長室 会計課へお問合せください。

なお、2016年4月に入学された方は、入学手続き時に2016年度前期分の

学費を納入済のため上記納入期限は関係ありません。

<学費納入に関するお問合せ先>

学長室 会計課 (東広島キャンパス 1号館7階) ☎0823-70-4676

広島国際大学提携教育ローンについて

下記の3社については、一般金融機関からの借入より優位な条件で借入できる「広島国際大学提携教育ローン」があります。このローンを借入さ

れる方は、在学中に元本の返済を据え置き、利息のみの支払いが可能です。申込手続きについては、下記指定金融機関へお問い合わせください。

指定金融機関	広島銀行	オリエントコーポレーション	ジャックス
ローン名	広島国際大学教育ローン	学費サポートプラン	悠裕プラン
資金使途	授業料、入学金、諸会費、学生寮・学生研修棟部屋料(入居申込金・共益費含む)		
問い合わせ先	〈ひろぎん〉ダイレクト マーケティングセンター ☎0120-038-238 【受付時間】 平日 9:00～21:00 土日・祝日 9:00～17:00	学費サポートデスク ☎0120-517-325 【受付時間】9:30～17:30 【Web申込】 http://orico.jp/gakusapo/ お申し込みには下記コードの入力が必要です。 学校用コード：13759022 申込コード：0418	ジャックス・ コンシューマデスク ☎0120-338-817 【受付時間】10:00～19:00 【Web申込】 http://www.jaccs.co.jp/yuyud/ ログイン時には下記IDが必要です。 ID：M153 パスワード：08258929

広島国際大学教育ローン金利助成奨学金制度について

本制度は、学費支弁者の経済的負担の軽減を図り、学業成就を助成することを目的としており、授業料等納入のため本学が提携する金融機関の指定する教育ローン制度(上表)により借入をした学生を対象に、金利の一部を教育ローン金利助成奨学金として給付する制度であり、返還の必要はありません。申請を希望する学生は、各担当窓口までお問い合わせください。

- 資格** 本学が提携する金融機関の指定する教育ローン借入者 ※学内奨学金との併用不可
- 対象機関** 広島銀行、ジャックス、オリエントコーポレーション
- 給付額** 申請年度に支払う金利の内、申請年度の授業料の3%を上限として給付
- 給付期間** 1年。ただし翌年度以降も申請を希望する者は在学期間中申請可

- 給付時期** 年度末(2017年3月)
- 申請期間** 2016年10月3日～11月30日(予定)
- 手続方法** 申請書(担当窓口で配布)に必要な書類を添付のうえ提出してください。
なお、本件への申請を希望される場合は、下記担当窓口までお越しください。
- 担当窓口**
東広島キャンパス 学生課(2号館2階)
呉キャンパス 呉学生課(1号館1階)
広島キャンパス 医療経営学部事務室(1階)
- その他** 昨年度以前および前期学費を教育ローン制度で納入した学生も、上記申請期間に従って申請してください。