

2010年4月16日（金）

『新入生オリエンテーション』 の実施について

2010年4月に入学した本学 学生を対象とした新入生オリエンテーションを実施します。本オリエンテーションを通じ、友達を増やし有意義な学生生活を過ごせるようになることを目的としています。

なお、日程につきましては以下のとおりです。

<心理科学部感性デザイン学科>

◎日時：2010年4月17日（土） 10：20～15：50

◎場所：広島国際大学 東広島キャンパス

（〒739-2695 東広島市黒瀬学園台555-36）

◎内容：ソフトバレー、昼食会

<看護学部>

◎日時：2010年4月17日（土） 9：50～14：10

◎場所：広島国際大学 呉キャンパス

（〒737-0112 呉市古新開5-1-1）

◎内容：オリエンテーリング、バーベキュー

<工 学 部>

◎日時：2010年4月24日（土） 10：00～15：00

◎場所：広島国際大学 呉キャンパス

（〒737-0112 呉市古新開5-1-1）

◎内容：ドッジボール、バーベキュー

添付資料：実施概要（心理科学部感性デザイン学科、看護学部）

ポスター（工学部）

以 上

この件に関するお問い合わせ先

広島国際大学 心理科学部事務室 TEL：0823-70-4851

看護学部事務室 TEL：0823-73-8901

工学部事務室 TEL：0823-73-8830 までお願いいたします。

新入生オリエンテーション

日時： 2010年4月17日(土) 10:20～15:50 場所：本学東広島キャンパス

スケジュール：

10:20 本学東広島キャンパス2号館4階「ゼミ室2および4(つながっています)」集合

10:30 開会の挨拶、自己紹介用紙記入と自己紹介、サークル紹介

12:00 2号館8階「さくら」にて昼食（立食形式）・歓談

13:30 ソフトバレー開始

15:30 成績発表、景品贈呈、菓子と飲み物で休憩・歓談

15:50 閉会の挨拶

お願い：

- 1) 当日は運動（ソフトバレー）が可能な服装で参加し、体育館で使用可能なシューズを持参してください。
- 2) この紙（下の欄を使います）と、簡単な筆記用具（ペン1本でOK）を持参してください。
- 3) もしも当日、体調不良等で急に参加できなくなった場合は宮崎先生に10時までに連絡してください。連絡先：0823-70-4893。

な ま え 名 前			学籍番号	
生年月日	年	月	日 ()才	出身地
自分の長所・短所				
趣味・特技など				
将来の夢				
大学生活に望むこと				
私の第一印象は？	一言コメント			学籍番号

2010年度 新入生ガイダンス 実施概要

- 日 時：2010年4月17日(土)9:50～14:10
 - 集合場所：呉キャンパスグラウンド（雨天時：体育館）
 - テー マ：呉キャンパスを楽しみながら知り、友達をつくり大学生活を親しもう
 - 準備物品：帽子、タオル、お茶 or 水、敷物（各チュートリごとに用意する）
服装：動きやすく、かつ汚れても洗濯可能なトレーニングウェアなど
靴はヒール禁止でスニーカー（雨天時：体育館シューズ）
-
- オリエンテーリングテーマ：呉キャンパス内を歩いてクイズとゲームに挑戦。
みんなで力を合わせて考えよう。
 - 実施概要：各チュートリアル（25チーム）ごとにクイズポイント20箇所とチェックポイント2箇所を設定し、ゴールした時間と設定時間の合計得点で総合優勝を決める。また、ゲームでの優秀チームにも景品を出す。
* 地図と解答用紙は各グループ1枚ずつ配布する
 - ルール
 - ①携帯電話の使用は禁止（回収などはしませんが、使用しないこと）
*携帯からのネット検索などは楽しみを損なうのでやめましょう
 - ②意図的に他のグループを邪魔しないこと（ポイントを動かしたりしない）
 - ③2か所のチェックポイントは、必ずメンバー全員で通過すること
 - ④エレベーターの使用は一回のみ。
 - ⑤設定時間は秘密ですが、急ぐ時間ではないので、ゆっくり歩いて下さい。
-
- プログラム
 - 9:50 集合
 - 10:00 全体の流れの説明（山口委員長）
*サポートの先生が、ポイントを設置しに行く。
 - 10:10 開会の挨拶（小笠原学部長）
 - 10:20 ルール説明（糠信副委員長）
 - 10:30 **オリエンテーリング開始**
*待ち時間の過ごし方 ①チーム名を決める ②「今の心境で一句」
 - 12:00 全グループ 帰着（予定） *答案用紙提出でゴールとする
順次、手を洗いバーベキュー準備 → 開始
 - **バーベキュー昼食会：【楽しい食育】**
各チュートリアルで材料準備：チュートリ係(材料・お茶・おにぎり・皿・箸)を取りに来る
※ 食後後始末：各自残飯・ゴミの分別すること
 - 13:40 全員集合 → 結果発表（糠信副委員長）
*プレゼンター：山口委員長
 - 13:50 閉会の挨拶（山崎学科長）
 - 14:00 解散
 - ※ 保健担当：藤本准教授

工学部恒例!! 新入生歓迎 オリエンテーション

工学部新入生のみなさ〜ん!!
お誘いあわせのうえ、動きやすい服装で
お気軽に、ご参加くださ〜い!!!

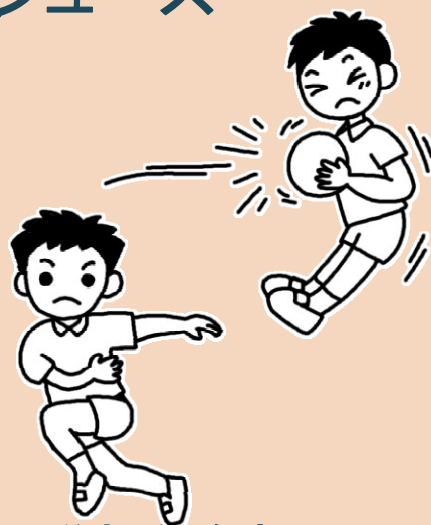
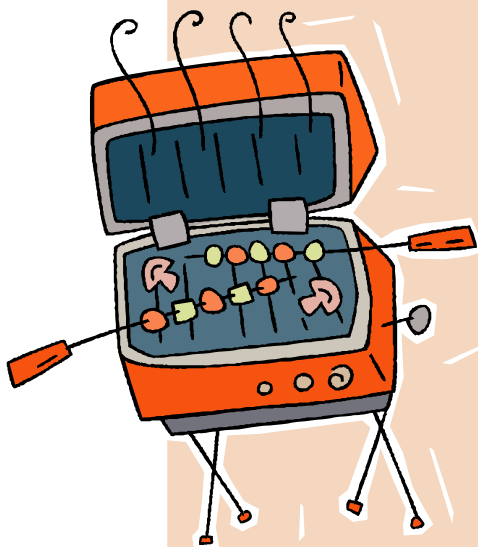
4月24日(土) 10:00~

(集合時間 9:45 受付開始 9:30)

場所: 呉キャンパス体育館

内容: ドッジボール&バーベキュー

持参するもの: 体育館シューズ



お問い合わせ: 工学部事務室
(1号館1階、Tel.0823-73-8830)