

2013年5月16日

2013年度 広島国際大学公開講座『咲楽塾』
数学のひろがり 25
「あみだくじの数学」開催

今回は工学部による公開講座として、住環境デザイン学科の西来路 文朗教授が講師となり、「あみだくじの数学」をテーマにした講座を開催いたします。

数学の面白さを紹介する「数学のひろがり」

今回で25回目を迎える「数学のひろがり」では、これまでも数学好きの皆さんを対象に、普段学校の授業などでは知ることのできない、いろいろな視点からの数学に関する話を紹介してきました。

身近に触れる数学の世界

今回はよくある数や図形中心の数学から少し離れ、例えば、我々にとって身近なあみだくじ、15ゲーム、ルービックキューブにも、実は数学が隠れているんだ、ということについて紹介します。数学好きの皆さんにたくさんご参加いただければと思います。

※報道各社の皆様には、事前告知の機会がありましたら取り上げていただき、また当日もぜひ取材にお越しいただきたくよろしくお願いいたします。

1. 開催日時：2013年5月25日（土）14：00～16：00
2. 場 所：広島国際大学 呉キャンパス 2号館1階2101教室
（〒737-0112 呉市広古新開5-1-1）
3. 講 師：西来路 文朗（工学部 住環境デザイン学科教授）
4. 対 象 者：中学生・高校生・大学生・一般
5. 定 員：50名

■内容に関するお問い合わせ先

広島国際大学 呉キャンパス学部事務室（青木）TEL：0823-73-8980

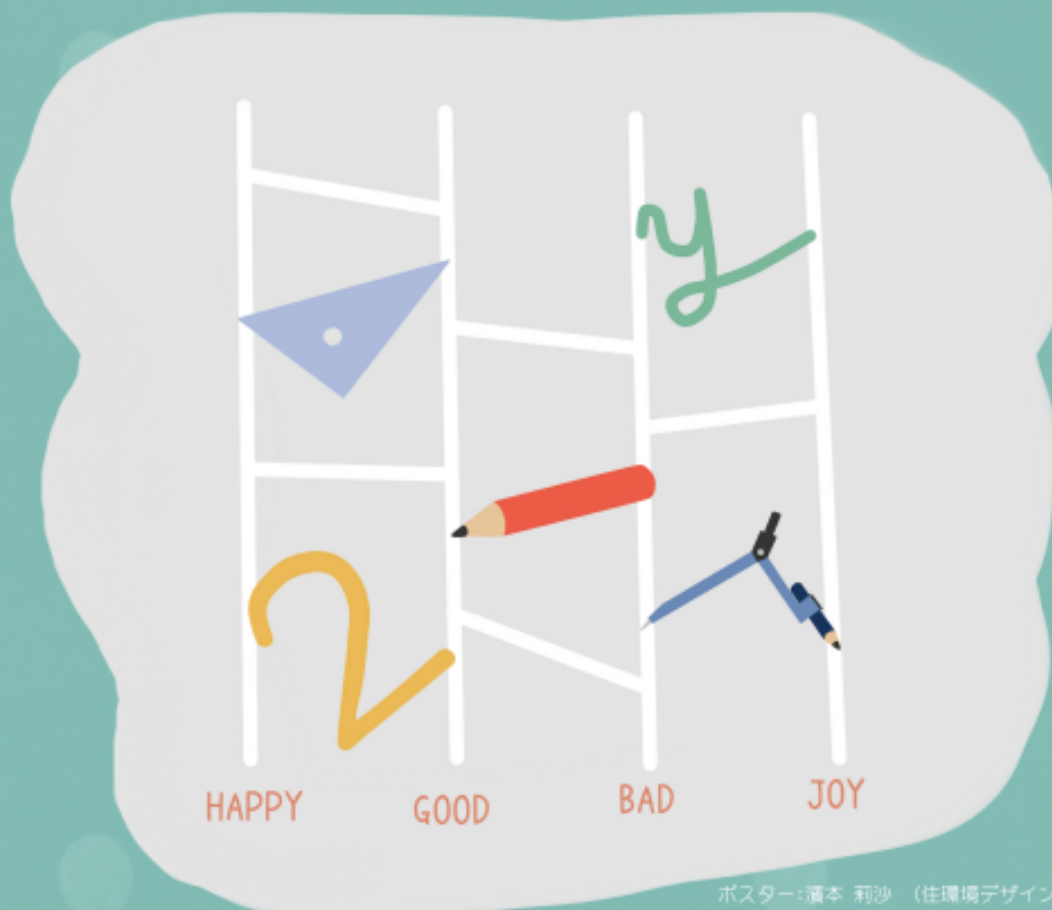
■取材の申し込み先・本件発信部署

広島国際大学 企画課（坂井） TEL：0823-70-4922

広島国際大学公開講座「咲楽塾」

数学のひろがり ゼロから無限へ25

『あみだくじの数学』



ポスター：濱本 莉沙（住環境デザイン学科3年）

日時 2013年5月25日(土) 14:00～16:00

場所 広島国際大学 呉キャンパス 2101教室

講師 西来路 文朗（工学部 教授）

対象：中学生 高校生 一般
受講料：無料
申込方法：参加を希望される方は、下記申込み先まで
氏名、住所、電話番号をお知らせ下さい。
申込先：広島国際大学 呉キャンパス学部事務室
tel: 0823-73-8980 (担当 青木/藤原)
e-mail: k-aoki@ofc.hirokoku-u.ac.jp

私達は数や図形を中心に数学を学びますが、
数学の扱う対象はもっともっと幅広いです。
例えば、あみだくじ、15ゲーム、
ルービックキューブも背後に群論という
数学が隠れています。
講座では、あみだくじを中心に
群論の世界に触れたいと思います。

締切：5月24日(金)