

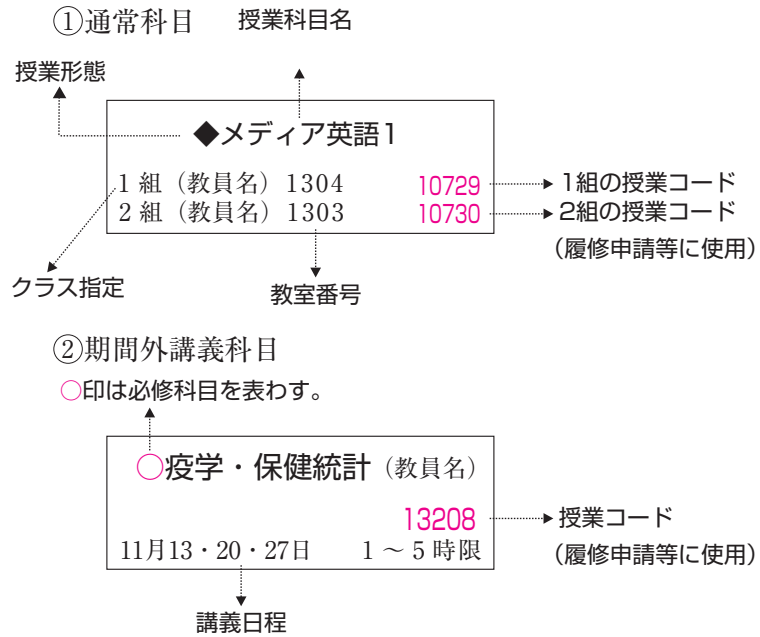


2024年度以降の学則適用者対象

履修年次	1年次		期間外講義 (○印は必修科目)	
	前期	後期		
曜日 時限	科目名	科目名		
月	1	●哲学 10410 ◇日本語表現法 10580 (甲田) 10410 (吉村) 10460 (鶴田) 10430 (橋本学) 10480 (田野) 10420 (吉野) 144 10510	●グローバル化と人間a 10630 (原田) 233 ◆人間と文化a 10690 (正司) 125 ◇人間と社会a 10710 (吉村)	1年次 《スタンダード科目》 ○●スポーツ実習 I 【ゴルフ】 [前期] 10347 (菅、服部、塩川) 【カヌー】 [前期] 10348 (菅、帆足、佐伯) 【アクアスポーツ】 [前期] 10349 (服部、金、趙) 【スキースノーボード】 [後期] 10346 (服部、金、市川、趙、佐伯) ○●情報リテラシー (大西、糸川、山本め) [前期] 10753
	2	●歴史学 10480 ◇文学 10420 ●数学基礎 10510	●統計学 10500 (間島) 125 ●数学 10520 (吉野) 144 ●人間と社会b 10720 (赤井) 231 ●人間と文化b 10700 (橋本学)	《オプション科目》 ●経済学(林) [前期] 10470 《留学生特例科目》 ◇日本事情a(田野) [前期] 11500 ◇日本事情b(田野) [後期] 11510 ★日本語I(杉本) [前期] 11520 ★日本語II(杉本) [後期] 11530
	3	●人間と自然b 10740 (岡田)	●科学実験b 10440 (原田) 232 ●政治学 10490 (村上) 121 ◆文化人類学 10450 (村上) 125	●科学実験a 10560 (吉野、清水良) 生物・化学実験室 物理学実験室 第1情報演習室 133 10570
	4	●芸術学 10440 (原田) 232 ●政治学 10490 (村上) 121	●科学実験b 10440 (原田) 232 ●政治学 10490 (村上) 121	●科学実験a 10560 (吉野、清水良) 生物・化学実験室 物理学実験室 第1情報演習室 133 10570
	5	◆文化人類学 10450 (村上) 125		
火	1		●グローバル化と人間b 10640 (橋本学、二宮、鶴田)	
	2	●人体構造学 22001 (岡田) 241	●人間と自然a 10730 (清水良) 232 ●中国語 II 10370 (橋本学) 241 ●ドイツ語 II 10390 (甲田) 233	
	3	●ドイツ語 I 10380 (甲田) 233 ●中国語 I 10361 (橋本学) 232	◇地域創生と危機管理 (井山、村上、岡田、鶴田、橋本清、吉川孝、佐々木)	
	4	◇アカデミックリテラシー (別表1)	●専門職連携基礎演習 I 10120 (富永、山本め、松尾)	
	5		●専門職連携基礎演習 II 10130 (橋本、山中、太田)	
水	1	●物理学 10531 (吉野) 153	(別表1)◇アカデミックリテラシー 4時限 教室 5時限 教室 授業コード 1組 山中 122 吉野 141 10001 2組 鶴田 143 吉野 141 10002 3組 吉野 141 山中 122 10003 4組 吉野 141 鶴田 143 10004	
	2	●スポーツ実習 I 10340 (金、瀬川、佐伯、藤本)	●スポーツ学 10330 (塩川) 234	
	3	●英語コミュニケーション I 10210 (シモイ) 第6情報演習室 10211 (田原) 144 10212 (ホソノ寿) 第3情報演習室	●英語コミュニケーション II 10240 (シモイ) 第6情報演習室 10241 (田原) 144 10242 (ホソノ寿) 第3情報演習室	
	4	●放射線科学概論・演習 22010 (林、羽根田、大倉、井上、前田、山本め、吉岡、立永) 241	●病理学 22006 (岡田) 241	
	5		●人体生理機能学 22003 (焼廣) 241	
木	1			
	2	●英語リーディング I 10270 (山中) 122 10271 (池下) 141 10272 (山本愛) 322	●英語リーディング II 10300 (山中) 122 10301 (池下) 141 10302 (山本愛) 322	
	3	●チュートリアル (別表2)	●放射線物理学 I 22014 (松尾、富永) 323	
	4	●臨床生化学 22005 (松尾) 234	●公衆衛生学 22009 (山本め) 234	
	5	●医学医療総論 (生命管理含む) 22007 (焼廣) 234	●基礎物理学・演習 22012 (富永) 234	
金	1	●データサイエンス I 10190 (大西、糸川) 141		
	2	●生物学 10550 (清水良) 231	●電気電子工学 22016 (富永) 121	
	3	●化学 10540 (林植) 232	●基礎物理学 22013 (1組(富永、吉野、太田、松尾) 121、物理学実験室)	
	4	●基礎数学・演習 22011 (吉野) 147	●基礎物理学 22012 (2組(富永、吉野、太田、松尾) 121、物理学実験室)	
	5			

授業時間割表の見方

1. 表示について (例)



2. 枠組みについて (例)

① 1時限に2～4科目記入している場合

生物学
物理学
芸術学

同一時限に並列開講

② コマに無地の網を付している場合

政治学

選択科目であることを示す

3. 履修することのできる授業科目について

1年次生は本表の「1年次」欄に記載された授業科目のうち必修科目は、記載されたとおり履修すること。また、網を付した授業科目については、自己の選択により履修すること。

その他、学科・履修年次等により種々の履修制限が設けられている。詳しくは、履修申請要領を参照のこと。

4. 進級要件について

上位年次に進級するにあたっては、学科で定められた進級要件を充足する必要がある。

詳しくは履修申請要領で確認すること。

5. 履修上限単位数について

原則、半期24単位 (年間48単位) である。

詳細は履修申請要領で確認すること。

- 《授業形態記号説明》
- : 対面授業
 - ★: オンライン(遠隔)授業 (同時双方向、リアルタイムで実施)
 - : オンデマンド(遠隔)授業
 - ◆: 対面・遠隔授業を併用(対面メイン)
 - ◇: 遠隔・対面授業を併用(遠隔メイン)
 - ▲: 試験のみ対面で実施 (通常はオンデマンド授業)
 - ▼: 試験のみ対面で実施 (通常はオンライン同時双方向授業)

《授業時間》

1時限	9:00～10:30
2時限	10:40～12:10
3時限	13:00～14:30
4時限	14:40～16:10
5時限	16:20～17:50

- : 必修科目
 - : 選択科目
- ※期間外講義についての詳細は、後日掲示でお知らせします。

2024年度 保健医療学部 診療放射線学科 授業時間割表



2022年度～2023年度の学則適用者対象

履修年次	1年次		2年次		3年次		期間外講義 (○印は必修科目)			
	前期	後期	前期	後期	前期	後期				
曜日 時限	科目名		科目名		科目名					
月	1	●哲学 10410 ◇日本語表現法 (甲田) 10410 (田野) 10580	●グローバル化と人間a (原田) 233 10630		●電気電子工学実験(1組) (富永、松尾、吉岡、立永) 電気・電子工学実験室 1～2時限 22018		1年次 《スタンダード科目》 ○●スポーツ実習I 【ゴルフ】 [前期] 10347 (菅、服部、塩川) 【カメラ】 [前期] 10348 (菅、帆足、佐伯) 【アクアスポーツ】 [前期] 10349 (服部、金、趙) 【スキースノーボード】 [後期] 10346 (服部、金、市川、趙、佐伯) ○●デジタルコミュニケーション [前期] 10170 (大西、糸川、山本め) ○●英語コミュニケーションI(再履修) (平井、山中英) [前期] 10235 ○●英語コミュニケーションII(再履修) (平井、山中英) [後期] 10265 ○●英語リーディングI(再履修) (山中英、平井) [前期] 10295 ○●英語リーディングII(再履修) (山中英、平井) [後期] 10325 《オプション科目》 ●●経済学(林) [前期] 10470 【留學生特別科目】 ◇●日本事情a(田野) [前期] 11500 ◇●日本事情b(田野) [後期] 11510 ★●日本語I(杉本) [前期] 11520 ★●日本語II(杉本) [後期] 11530			
	2	◇法学 (吉村) 10460 ●●心理学 (鶴田) 10430 ●●歴史学 (橋本学) 10480 ◇●文学 (田野) 10420 ●●数学基礎 (吉野) 144 10510	◆人間と文化a (正司) 125 10690 ◇人間と社会a (吉村) 231 10710	●放射線物理学II (松尾、岩元) 241, 242 22015	●放射線計測学演習(2組) (橋) 第4情報演習室 2時限 22025	●放射線治療機器学 (羽根田) 323 22047				
	3	●●人間と自然b (岡田) 10740 ◇●コミュニケーション論 (杉本) 10590	●●統計学 (間島) 125 10500 ●●数学 (吉野) 144 10520 ●●人間と社会b (赤井) 231 10720 ●●人間と文化b (橋本学) 10700	●放射線関係法規 (岩元) 241 22055 ●放射線安全管理学 (岩元) 241 22056	●●電気電子工学実験(2組) (富永、松尾、吉岡、立永) 電気・電子工学実験室 3～4時限 22019	●●核医学機器学 (大倉) 323 22043 ●●核医学検査技術学I (大倉) 323 22044				
	4	●●芸術学 (原田) 232 10440 ●●政治学 (村上) 121 10490	●●科学実験b (林根、上田、岡田、井山) 4-5時限 生物・化学実験室 物理化学実験室 第1情報演習室 335 10570 ●●科学実験a (吉野、清水良) 4-5時限 生物・化学実験室 物理化学実験室 133 10560	●●人体生理機能学実習 (岡田、燒廣、吉岡、太田) 233, 人体生理学実習室2 22004	●●放射線計測学演習(1組) (橋) 第4情報演習室 3時限 22024	●●超音波検査技術学 (前田) 323 22037				
	5	●●文化人類学 (村上) 125 10450								
火	1		●●グローバル化と人間b (橋本学、二宮、鶴田) 10640	●●学科特別補習講義 (清水壽) 323	●●学科特別補習講義 (清水壽) 323	●●臨床実習 I (岩元、井上、大倉) X線実験室 1～3時限 (羽根田) 3～5時限 22062	2年次 《スタンダード科目》 ○●●専門職連携総合演習I (大倉) [前期] 10140 (未定) [後期] 10141 ○●●専門職連携総合演習II (田村) [前期] 10142 (未定) [後期] 10143 ◆●●教養ゼミ [前期] 10750 (吉野、原田、吉村、田野、鶴田、正司、村上) 《オプション科目》 ●●●スポーツ実習II [前期] 10680 (金、瀬川、足立、服部、菅、塩川、市川、佐伯、奥田)			
	2	●●人体構造学 (岡田) 22001	●●人間と自然a (清水良) 232 10730 ●●中国語 II (橋本学) 241 10370 ●●ドイツ語 II (甲田) 233 10390	●●臨床医学総論 (清水壽) 323 22008	●●臨床医学 I (画像診断学を含む) (清水壽) 323 22040	●●放射線計測学実験(1組) (岩元、井上、前田、太田) X線実験室 22026 ●●放射線計測学実験(3組) (岩元、井上、前田、太田) X線実験室 22028				
	3	●●ドイツ語 I (甲田) 233 10380 ●●中国語 I (橋本学) 232 10361	◇●地域創生と危機管理 (井山、村上、岡田、鶴田、橋本清、吉川孝、佐々木) 10160			●●放射線計測学実験(2組) (岩元、井上、前田、太田) X線実験室 22027 ●●放射線計測学実験(4組) (岩元、井上、前田、太田) X線実験室 22029		●●総合放射線工学実験 (田村、橋、前田、山本め、吉岡、立永、太田) X線実験室、第2情報演習室 1～3時限 (川下) 3～5時限 22063		
	4	●●専門職連携基礎演習I (富永、山本め、松尾) 10120	●●専門職連携基礎演習II (橋本、山中英、太田) 10130							
	5									
水	1	●●物理学 (吉野) 153		●●診療画像機器学I (前田、岩元) 121 22031			(別表1) ●●アカデミックリテラシー 4時限 教室 5時限 教室 授業コード 1組 山中 122 吉野 141 10001 2組 鶴田 143 吉野 141 10002 3組 吉野 141 山中 122 10003 4組 吉野 141 鶴田 143 10004 (別表2) ○●●放射化学実験 担当教員 クラス 開講期 時限 授業コード 教室 林根 1組 後期前半 4-5時限 22021 生物・化学実験室 山本め 2組 後期後半 4-5時限 22022 吉岡 (別表3) ○●●放射線安全管理学実験 担当教員 クラス 開講期 時限 授業コード 教室 前田 1組 後期後半 4-5時限 22057 電子電気機器実習室 立永 2組 後期前半 4-5時限 22058 物理化学実験室 太田			
	2	●●スポーツ実習 I (金、瀬川、佐伯、藤本) 10340	●●スポーツ学 (塩川) 234 10330		●●英語プレゼンテーション (チェリー) 335 10610	●●放射線治療技術学I (橋) 241 22048		●●放射線治療技術学II (橋) 241 22049		
	3			●●プログラミングI (糸川、宮崎) 242 10400	●●データ解析 (糸川、宮崎) 242 10660					
	4	●●放射線科学概論・演習 (林根、羽根田、大倉、井上、前田、山本め、吉岡、立永) 241 22010	●●病理学 (岡田) 241 22006	●●検定英語 (山中英) 153 10620 ●●データサイエンスII (宮崎、糸川) 242 10650	●●Reading & Writing 1組(山本め) 322 10600 2組(平井) 324 10601	●●学科特別補習講義 (清水壽) 232		●●医用画像情報システム論 (大倉) 242 22053		
	5		●●人体生理機能学 (燒廣) 241 22003		●●プログラミングII (宮崎、糸川) 242 10670	●●臨床医学 II (画像診断学を含む) (清水壽) 232 22041				
木	1			●●CT撮影技術学 (岩元、田村) 321 22035	●●医療安全管理学 (岩元) 336 22060		《授業形態記号説明》 ●●：対面授業 ★：オンライン(遠隔)授業 (同時双方向、リアルタイムで実施) ■：オンデマンド(遠隔)授業 ◆：対面・遠隔授業を併用(対面メイン) ◇：遠隔・対面授業を併用(遠隔メイン) ▲：試験のみ対面で実施 (通常はオンデマンド授業) ▼：試験のみ対面で実施 (通常はオンライン同時双方向授業) 《授業時間》 1時限 9:00～10:30 2時限 10:40～12:10 3時限 13:00～14:30 4時限 14:40～16:10 5時限 16:20～17:50 □：必修科目 ■：選択科目 ※期間外講義についての詳細は、後日揭示でお知らせします。			
	2			●●放射化学 (林根) 321 22020	●●造影医薬品学 (山本め) 321 22038	●●救急医療 (前田) 321 22059		●●核医学機器学 (大倉) 332 22043	●●核医学検査技術学I (大倉) 332 22044	●●基礎画像読影学 (橋、井上、岩元) 144, 121, 234 22039
	3		●●放射線物理学I (松尾、富永) 323 22014	●●電気電子工学演習 (寺重) 321 22017	●●X線撮影技術学I (橋) 321 22033			●●核医学検査技術学II (大倉) 332 22045		
	4	●●臨床生化学 (松尾) 234 22005	●●公衆衛生学 (山本め) 234 22009	●●基礎物理学・演習 (富永) 234 22012	●●放射線計測学 (橋) 323 22023	●●放射化学実験(1組) (別表3) 22021 ●●放射線安全管理学実験(1組) (別表4) 22057				
	5	●●医学医療総論(生命倫理含む) (燒廣) 234 22007			●●放射線保健管理 (立永) 321 22054	●●放射線安全管理学実験(2組) (別表4) 22058 ●●放射化学実験(2組) (別表3) 22022				
金	1	●●データサイエンスI (大西、糸川) 10190		●●診療画像機器学II (岩元) 125 22032	●●学科特別補習講義 (岩元) 125	●●臨床実習I (岩元、大倉、橋、井上、羽根田、前田、吉岡、立永) X線実験室 1～3時限 22062	●●●基礎物理学実験 (富永、吉野、太田、松尾) 22013 ●●●基礎物理学実験 (富永、吉野、太田、松尾) 22098			
	2	●●生物学 (清水良) 231 10550	●●電気電子工学 (富永) 121 22016	●●放射線生物学 (羽根田) 125 22030	●●MRI検査技術学 (吉岡、田村) 233 22036	●●医用画像工学II (山本め) 241 22051				
	3	●●化学 (林根) 232 10540			●●医療英語 (山中英) 233 22064	●●X線撮影技術学II (井上、山本め、吉岡) 241 22034		●●医用画像工学実験・演習 (山本め) 第1情報演習室 1～4時限 22052		
	4	●●基礎数学・演習 (吉野) 147 22011		●●人体構造学実習 (岡田、立永) 133, 人体構造学実習室 22002	●●医用画像工学I (井上) 233 22050	●●実践臨床画像学 (田村、井上、大倉、前田、山本め、吉岡) 242 22061				
	5				●●放射線腫瘍学 (羽根田) 233 22046	●●放射性医薬品学 (大倉) 233 22042				



2020年度～2021年度の学則適用者対象

履修年次	1年次		2年次		3年次		4年次		期間外講義 (○印は必修科目)																																																						
	前期	後期	前期	後期	前期	後期	前期	後期																																																							
曜日時限	科目名		科目名		科目名		科目名																																																								
月	1	●哲学 (甲田) 10410 ◇日本語表現法 (田野) 10580	●グローバル化と人間a (原田) 233 10630						1年次																																																						
	2	◇法学 (吉村) 10460 ●心理学 (鶴田) 10430 ●歴史学 (橋本学) 10480 ◇文学 (田野) 10420 ●数学基礎 (吉野) 144 10510	◆人間と文化a (正司) 125 10690 ◇人間と社会a (吉村) 231 10710	●放射線計測学演習(2組) (橋)第4情報演習室 22025	●放射線治療機器学 (羽根田) 323 22047																																																										
	3	●人間と自然b (岡田) 10740 ◇コミュニケーション論 (杉本) 10590	●統計学 (間島) 125 10500 ●数学 (吉野) 144 10520 ●人間と社会b (赤井) 231 10720 ●人間と文化b (橋本学) 10700	●放射線計測学演習(1組) (橋)第4情報演習室 3時限 22024	●核医学機器学 (大倉) 323 22043	●核医学検査技術学I (大倉) 323 22044																																																									
	4	●芸術学 (原田) 232 10440 ◆政治学 (村上) 121 10490	●科学実験b (林祖、上田、岡田、井山) 4-5時限 生物・化学実験室 物理学実験室 第1情報演習室 335 10570	●科学実験a (吉野、清水良) 4-5時限 生物・化学実験室 物理学実験室 133 10560																																																											
	5	◆文化人類学 (村上) 125 10450								●画像診断技術学特論 (清水壽、未定) 141 22070																																																					
火	1		●グローバル化と人間b (橋本学、二宮、鶴田) 10640			●放射線計測学実験(1組) (岩元、藤井上、前田、太田) X線実験室 22026	●放射線計測学実験(3組) (岩元、藤井上、前田、太田) X線実験室 22028		2年次 《スタンダード科目》 ○★専門職連携総合演習II (田村) [前期] 10142 (未定) [後期] 10143																																																						
	2		●人間と自然a (清水良) 232 10730 ●中国語II (橋本学) 241 10370 ●ドイツ語II (甲田) 233 10390																																																												
	3	●ドイツ語I (甲田) 233 10380 ●中国語I (橋本学) 232 10361				●放射線計測学実験(2組) (岩元、藤井上、前田、太田) X線実験室 22027	●放射線計測学実験(4組) (岩元、藤井上、前田、太田) X線実験室 22029																																																								
	4																																																														
	5		●専門職連携基礎演習II 10130																																																												
水	1	●物理学 (吉野) 153 10531							3年次 《スタンダード科目》 ○★専門職連携総合演習II (田村) [前期] 10142 (未定) [後期] 10143 ◆教養ゼミ [前期] 10750 (吉野、原田、吉村、田野、鶴田、正司、村上)																																																						
	2		●スポーツ学 (塩川) 234 10330	●英語プレゼンテーション (チェリー) 335 10610				●医用画像解析学特論 (山本め、井上) 331 22069																																																							
	3			●プログラミングI (糸川、宮崎) 242 10400	●データ解析 (糸川、宮崎) 242 10660																																																										
	4			●検定英語 (山中美) 153 10620 ●データサイエンスII (宮崎、糸川) 242 10660	●Reading & Writing 1組(山本愛) 322 10600 2組(平井) 324 10601			●放射線治療技術学特論 (橋) 331 22068																																																							
	5			●プログラミングII (宮崎、糸川) 242 10670				●臨床実習II (清水壽、岩元、大倉、橋、羽根田、田村、井上、前田、山本め、吉岡、立永、太田)																																																							
木	1								4年次 《専門教育科目》 ○●臨床実習II [前期] 22065 ○●英語購読基礎(岡田) [前期] 22066 ○●総合演習I(別表3) [前期] 22071 ○●総合演習II(別表3) [後期] 22072 ○●卒業研究(別表3) [通年] 22073 (別表1) ○●放射化学実験 <table border="1"> <thead> <tr> <th>担当員</th> <th>クラス</th> <th>開講期</th> <th>時限</th> <th>授業コード</th> <th>教室</th> </tr> </thead> <tbody> <tr> <td>林慎</td> <td>1組</td> <td>後期前半</td> <td>4-5時限</td> <td>22021</td> <td>生物・化学実験室</td> </tr> <tr> <td>山本め</td> <td>2組</td> <td>後期後半</td> <td>4-5時限</td> <td>22022</td> <td>生物・化学実験室</td> </tr> </tbody> </table> (別表2) ○●放射線安全管理学実験 <table border="1"> <thead> <tr> <th>担当員</th> <th>クラス</th> <th>開講期</th> <th>時限</th> <th>授業コード</th> <th>教室</th> </tr> </thead> <tbody> <tr> <td>前田</td> <td>1組</td> <td>後期後半</td> <td>4-5時限</td> <td>22057</td> <td>電子・電気実験室</td> </tr> <tr> <td>立永</td> <td>2組</td> <td>後期前半</td> <td>4-5時限</td> <td>22058</td> <td>工学実験室</td> </tr> <tr> <td>太田</td> <td>2組</td> <td>後期後半</td> <td>4-5時限</td> <td>22059</td> <td>物理学実験室</td> </tr> </tbody> </table> (別表3) ○●総合演習I・II、卒業研究 <table border="1"> <thead> <tr> <th>担当員</th> <th>クラス</th> <th>開講期</th> <th>時限</th> <th>授業コード</th> <th>教室</th> </tr> </thead> <tbody> <tr> <td>清水壽、岩元、笛吹、大倉、岡田、橋、富永、林慎、田村、羽根田、井上、前田、山本め、吉岡、立永</td> <td></td> <td></td> <td></td> <td></td> <td></td> </tr> </tbody> </table>	担当員	クラス	開講期	時限	授業コード	教室	林慎	1組	後期前半	4-5時限	22021	生物・化学実験室	山本め	2組	後期後半	4-5時限	22022	生物・化学実験室	担当員	クラス	開講期	時限	授業コード	教室	前田	1組	後期後半	4-5時限	22057	電子・電気実験室	立永	2組	後期前半	4-5時限	22058	工学実験室	太田	2組	後期後半	4-5時限	22059	物理学実験室	担当員	クラス	開講期	時限	授業コード	教室	清水壽、岩元、笛吹、大倉、岡田、橋、富永、林慎、田村、羽根田、井上、前田、山本め、吉岡、立永					
	担当員	クラス	開講期	時限	授業コード	教室																																																									
	林慎	1組	後期前半	4-5時限	22021	生物・化学実験室																																																									
	山本め	2組	後期後半	4-5時限	22022	生物・化学実験室																																																									
	担当員	クラス	開講期	時限	授業コード	教室																																																									
前田	1組	後期後半	4-5時限	22057	電子・電気実験室																																																										
立永	2組	後期前半	4-5時限	22058	工学実験室																																																										
太田	2組	後期後半	4-5時限	22059	物理学実験室																																																										
担当員	クラス	開講期	時限	授業コード	教室																																																										
清水壽、岩元、笛吹、大倉、岡田、橋、富永、林慎、田村、羽根田、井上、前田、山本め、吉岡、立永																																																															
2			●造影医薬品学 (山本め) 321 22038	●救急医療総論 (前田) 321 22091	●核医学機器学 (大倉) 332 22043	●核医学検査技術学I (大倉) 332 22044		●核医学技術学特論 (大倉) 324 22067																																																							
3						●核医学検査技術学II (大倉) 332 22045																																																									
4																																																															
5																																																															
金	1								《授業形態記号説明》 ●：対面授業 ★：オンライン(遠隔)授業 (同時双方向、リアルタイムで実施) ■：オンデマンド(遠隔)授業 ◆：対面・遠隔授業を併用(対面メイン) ◇：遠隔・対面授業を併用(遠隔メイン) ▲：試験のみ対面で実施 (通常はオンデマンド授業) ▼：試験のみ対面で実施 (通常はオンライン同時双方向授業)																																																						
	2	●生物学 (清水良) 231 10550																																																													
	3	●化学 (林祖) 232 10540																																																													
	4	●基礎数学演習 (吉野) 147 22088																																																													
	5			●放射線腫瘍学 (羽根田) 233 22046	●放射性医薬品学 (大倉) 233 22042																																																										

《授業時間》

1時限	9:00～10:30
2時限	10:40～12:10
3時限	13:00～14:30
4時限	14:40～16:10
5時限	16:20～17:50

□：必修科目
■：選択科目

※期間外講義についての詳細は、後日掲示でお知らせします。