

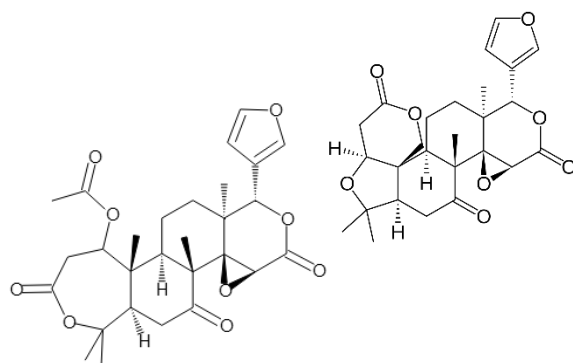
卒業研究

4 年次

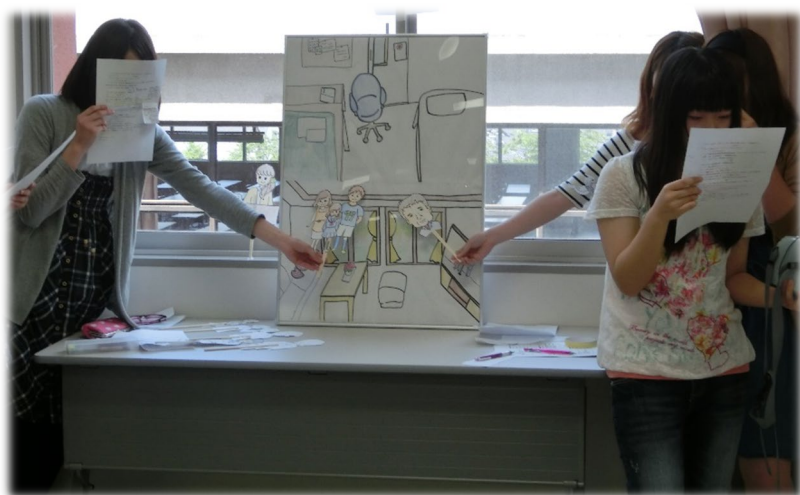
ゼミ担当教員ごとに様々な研究を行います



「乾燥果物の有用性」



「リモノイドの抽出と



「栄養教育実践事例」



「アスリートへの栄養サポート」

4 年次

臨地実習

大学在学中に学んだことを生かし、3週間の学外実習へ行きます



実習先一覧

広島市立広島市民病院，広島赤十字・原爆病院，広島大学病院，福島生協病院，西広島リハビリテーション病院，広島市立安佐市民病院，呉医療センター・中国がんセンター，東広島医療センター，廣島総合病院（JA 広島総合病院），尾道市立市民病院，福山医療センター，中国労災病院，呉共済病院，日比野病院，倉敷

実習で学んだことを
後輩へ伝えていきます

報告会

